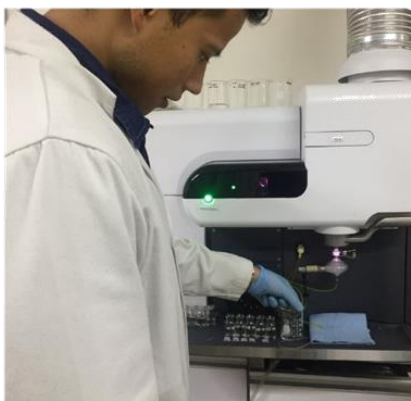




De la R Asesoría en Servicios & Laboratorio S.A. de C.V.



iber**il**®



**SERVICIOS DE
MANTENIMIENTO,
INGENIERÍA Y
LABORATORIO.**

WWW.IBEROIL.COM.MX / IBEROIL@IBEROIL.MX

AV. SIGLO 21 No. 50 INT. 107, TLAJOMULCO DE ZUÑIGA, JALISCO. C.P. 45640

TELS. 33 3122 1311 / 33 3121 5012 / 33 3121 7253 / 33 3122 1312 / 33 3647 2334 / 33 3796 0118

DIELECTRICOS

Fisicoquímicos: Con este análisis podemos comprobar el grado de deterioro del aceite.

- Tensión de ruptura dieléctrica (planos) **
- Tensión de ruptura dieléctrica (semiesféricos) **
- Número de neutralización (acidez) *
- Densidad relativa (gravedad específica)
- Contenido de agua (humedad)*
- Factor de potencia 25° y 100° C **
- Color
- Tensión interfacial (25° C)*
- Apariencia visual
- Azufre Corrosivo
- Contenido de inhibidores
- Punto de inflamación*
- Punto de ignición*
- Viscosidad cinemática a 40° C*
- Viscosidad cinemática a 100 ° C*
- Resistividad**



*Acreditación rama química Q-110-009/10

**Acreditación rama eléctrica EE-168-009/10

*** Aprobación PROFEPA PFPA-APR-LP-RS-018-A/2021

Cromatografías:

- **Cromatografía de gases disueltos***

Determina las fallas incipientes del transformador.

- **Cromatografía de BPC's */*****

Detecta la concentración de Arocloros.

- **Cromatografía de Furanos***

Nos indica la vida útil del transformador.



LUBRICANTES

La espectrometría de elementos, también conocida como Análisis Espectrométrico de Metales (AES), cuantifica la presencia de materiales inorgánicos (metales) disueltos y no disueltos en el aceite, estos elementos permiten monitorizar la salud y contaminación del lubricante, así como los metales de desgaste de la maquinaria.

- Determinación de Metales en aceites*
- Contenido de oxidación
- Contenido de sulfatación
- Contenido de nitración
- Contenido de hollín
- Contenido agua por infrarojo
- Contenido de glicol
- Contenido de combustibles
- Número de neutralización (acidez) *
- Número de total básico
- Tensión interfacial (25 °C)*
- Apariencia visual
- Color
- Densidad relativa (20/4 °C)
- Punto de inflamación*
- Punto de ignición*
- Viscosidad cinemática a 40° C*
- Viscosidad cinemática a 100 ° C*



***Acreditación rama química Q-110-009/10**

Con los mantenimiento podemos prevenir y/o reparar las fallas que presenten sus transformadores a través de los siguientes servicios:

- Filtrado y degasificado al alto vacío. ****
- Cambio de aceite, empaques, boquillas, etc.
- Corrección de fugas.
- Revisión y reajuste de conexiones internas.
- Montaje, desmontaje y traslado.
- Reparación y renta.

Con el mantenimiento predictivo podemos detectar anomalías en el funcionamiento de los equipos y componentes, antes de que sobrevenga el fallo:

- Inspección termográfica.



****** Certificación NYCE/UV-BPC-001-2023 como proveedor confiable que utiliza procedimientos adecuados para evitar la contaminación cruzada por BPC's entre transformadores eléctricos.**

Tienen la finalidad de diagnosticar el funcionamiento de sus equipos eléctricos, con el objetivo de detectar de manera oportuna una posible falla y/o determinar las condiciones de los mismos.

TRANSFORMADORES

- Resistencia de aislamiento **
- Relación de transformación (TTR) **
- Factor de potencia **
- Corriente de excitación **
- Resistencia Óhmica **
- Hermeticidad **
- Análisis de resistencia a la frecuencia (SFRA)
- Collar caliente

****Acreditación rama eléctrica EE-168-009/10**



INTERRUPTORES DE POTENCIA Y DISTRIBUCIÓN

- Factor de potencia
- Dúcter
- Resistencia de aislamiento
- Simultaneidad



MOTORES DE 50 HASTA 10,000 Hp

PRUEBAS ESTÁTICAS

- Resistencia óhmica de la bobina (R)
- Capacitancia (C)
- Inductancia (L)
- Resistencia de aislamiento (IR)
- Índice de polarización (PI) y absorción dieléctrica (DAR)
- Alto potencial en escalón (Hipot Step Voltage)
- Prueba de impulso (Surge Test)
- Descargas Parciales (PD Test)
- Prueba de armaduras (Armature Test)

PRUEBAS DINÁMICAS

- Análisis de vibración



CABLES DE ENERGÍA

- Descargas Parciales (DAC) **
- VLF **

**** Acreditación rama eléctrica EE-168-009/10**

INSTALACIONES Y PROYECTOS

- Alta, media y baja tensión
- Trámites y gestiones ante CFE
- Construcción de ingeniería de potencia eléctrica, mecánica y civil
- Administración y supervisión de obra.



VENTA

- Transformadores de media y baja tensión
- Transformadores tipo secos
- Tableros de control
- Motores
- Arrancadores
- Capacitores
- Tableros de distribución integral panel
- Tableros de distribución integral pack
- Centros de control de motores
- Tableros integrales de distribución
- Tableros de control de alumbrados
- Plantas eléctricas
- Transferencias automáticas
- Bancos de capacitores fijos y automáticos
- Equipos de medición, automatización



ESTUDIOS DE:

- Corto circuito
- Coordinación de protección
- Arc-flash
- Calidad de energía
- Sistema de tierras y pararrayos

CAPACITACIÓN A EMPRESAS

Ofrecemos cursos y asesorías en temas como transformadores, motores y subestaciones, etc.

NUESTROS CLIENTE



Estas son algunos de las empresas que han dejado sus servicios en nuestras manos.

